

CUBIERTA FOTOVOLTAICA DE 98,4 kWp EN PABELLÓN DEPORTIVO DE TORREFARRERA

Características

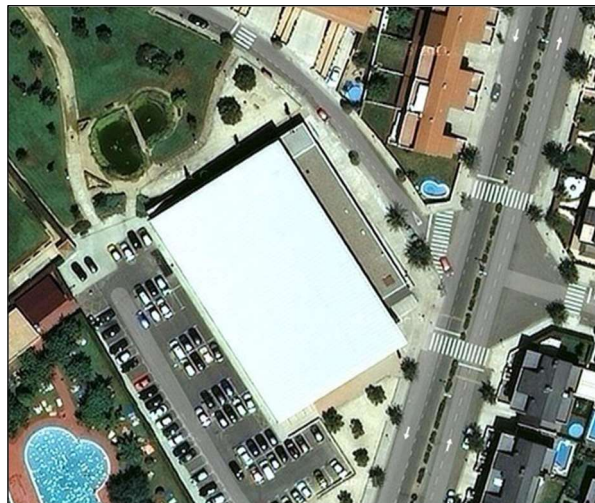
Titular Edificio: Ajuntament de Torrefarrera
Descripción Edificio: Pabellón Municipal

Potencia: 90 kWn / 98,4 kWp
Producción máxima: 140.790 kWh/año
Módulos/Inversor: REC / SMA

Fecha puesta en marcha: Marzo 2013
Tarifa asignada: 0,19317 €/kWh

Coste total Som Energia: 211.717€
TIR 25 años: 9,1 %
Años retorno: 9

Ubicación



Breve descripción:

Proyecto propuesto por la ingeniería TFM, con tarifa aprobada, y condiciones técnicas y económicas ya pre-establecidas. Desde la comisión de fotovoltaica de Som Energia se revisó la propuesta económico-técnica. El derecho de uso de la cubierta debe transferirse de la empresa que superó un concurso público para acceder a hacer uso de las cubiertas de titularidad municipal hacia la cooperativa.

Imágenes:

