



TEULADA FOTOVOLTAICA DE 337,4 kWp A PICANYA (VALÈNCIA)

Característiques

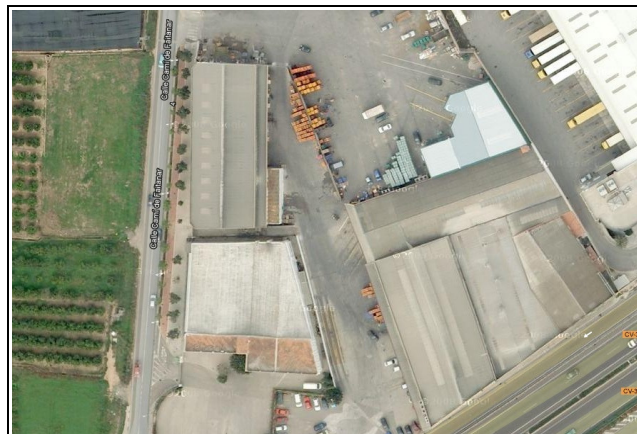
Titular Edifici: Empresa Frupale
Descripció edifici: Nau Industrial per comercialització de cítrics

Potència: 290 kWn / 337,4 kWp
Producció màxima: 512.511 kWh/any
Mòduls/Inversor: Trina Solar / SMA

Data posada en marxa: Març 2013
Tarifa assignada: 0,19835 €/kWh

Cost total Som Energia: 585.000 €
TIR 25 anys: 11,5 %
Anys retorn: 8

Ubicació



Breu descripció:

Projecte que ens arriba a través de l'enginyeria AE3000, amb tarifa aprovada i amb les condicions tècniques preestablertes. Des de la comissió de fotovoltaica de Som Energia s'ha revisat la proposta econòmico-tècnica.

La instal·lació està integrada en la coberta de l'edifici.

Imatges:

